

e earth

環境資訊協會台東工作站

一般保護區

滿地富

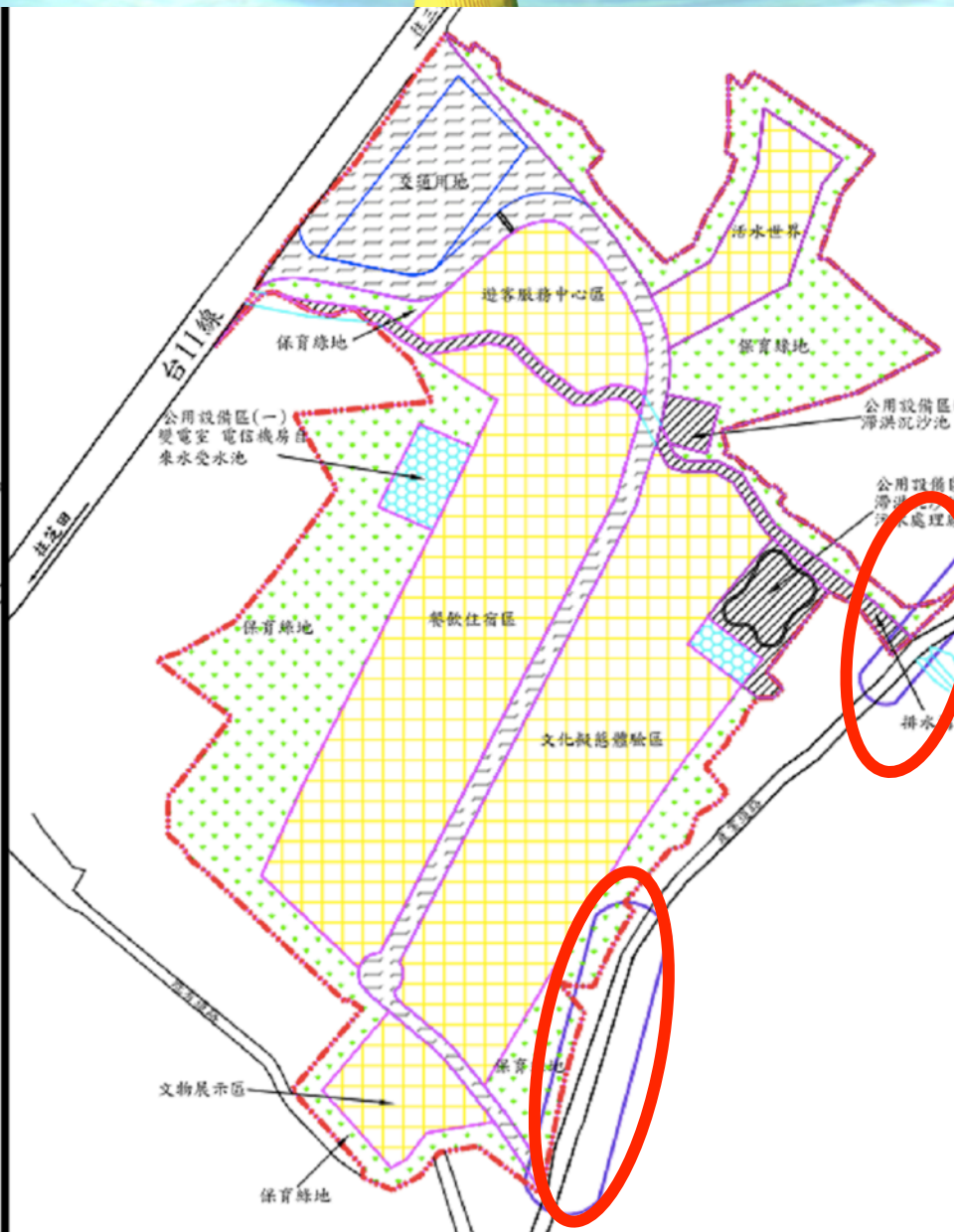
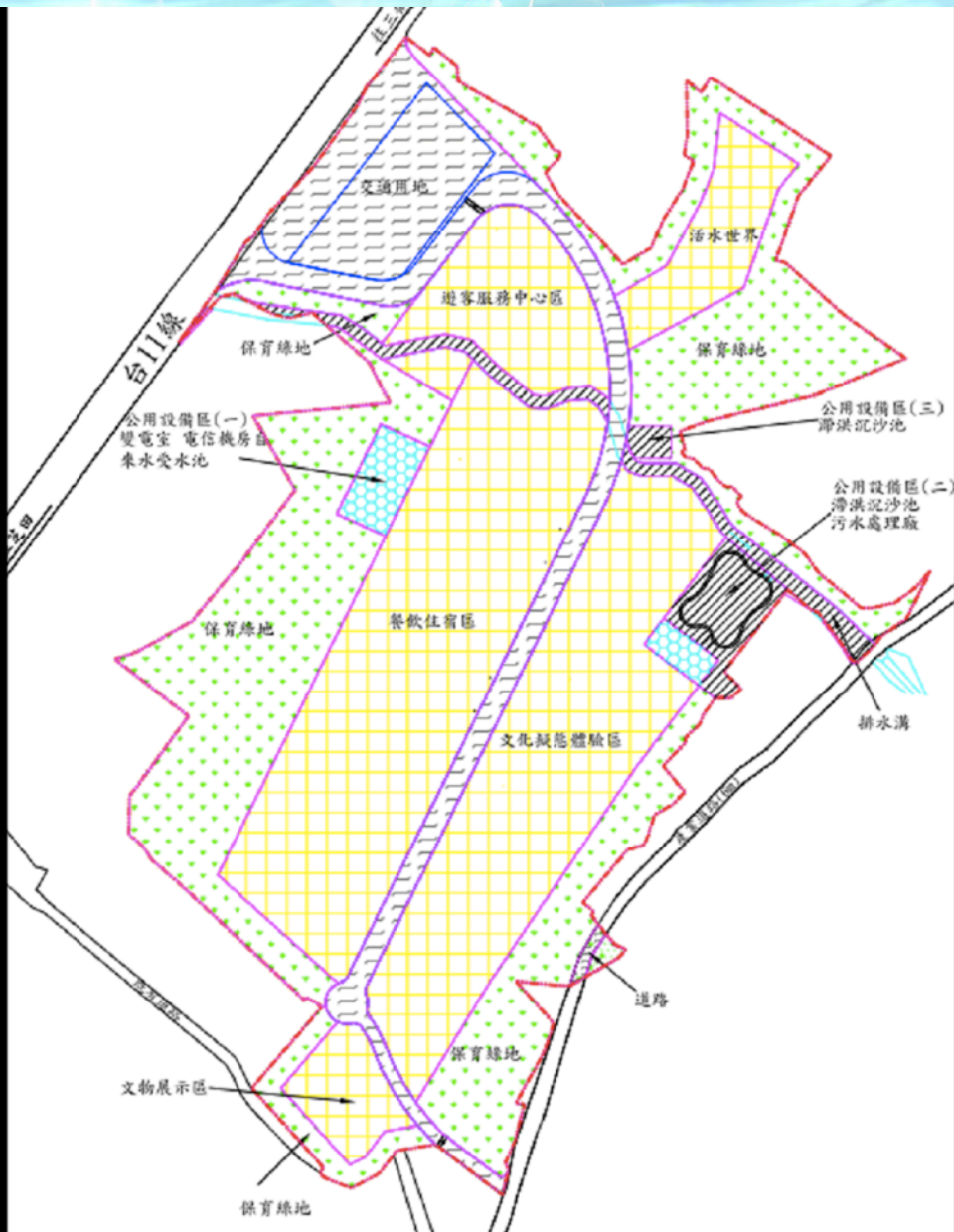
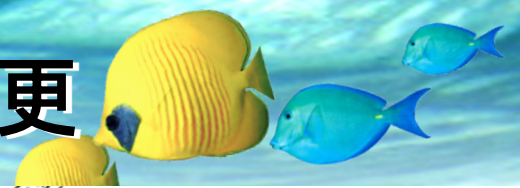
寶盛

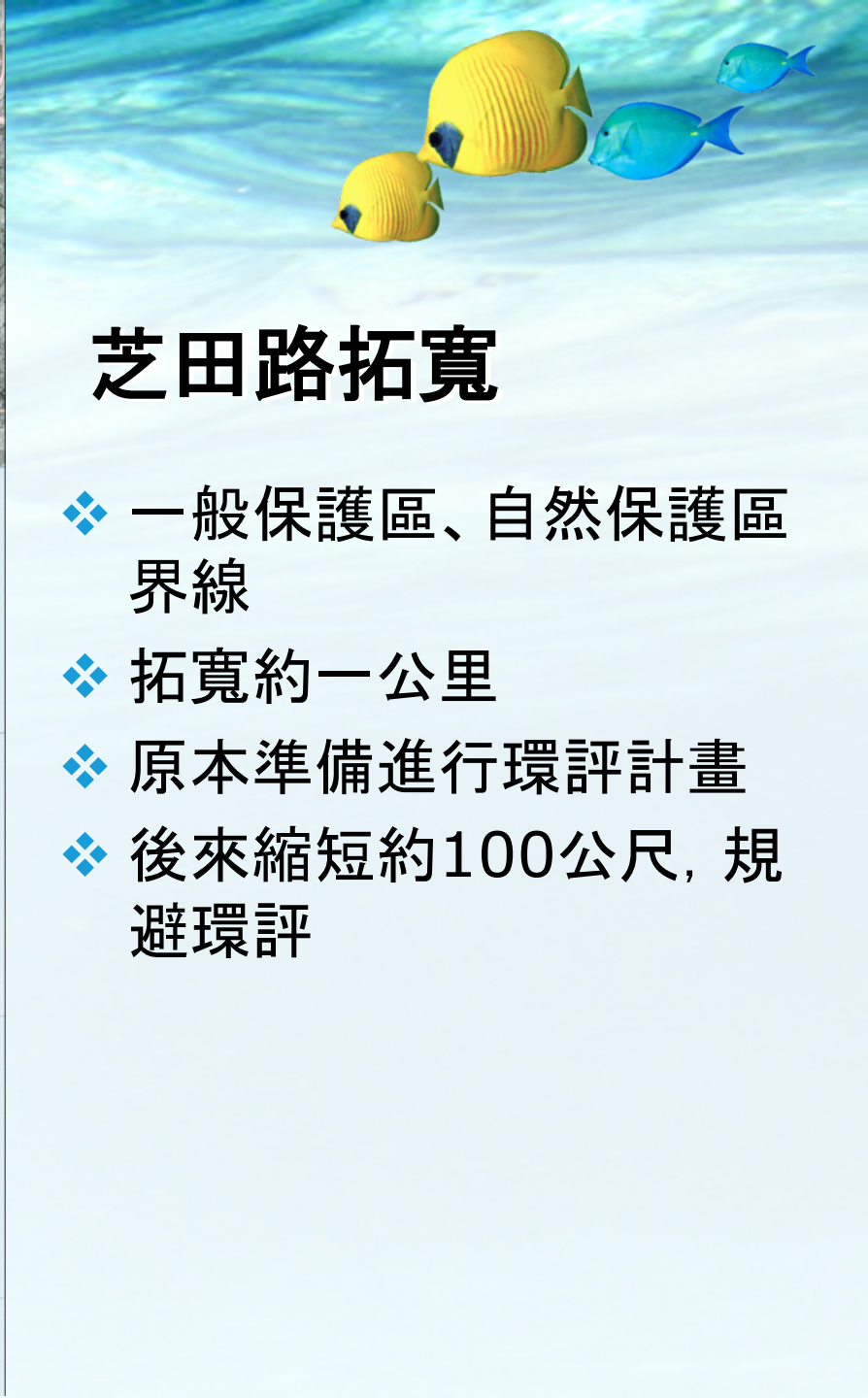
芝田路拓寬路段

自然保護區

Image NASA
Image © 2014 DigitalGlobe

本次，滿地富為了「芝田路」而申請變更

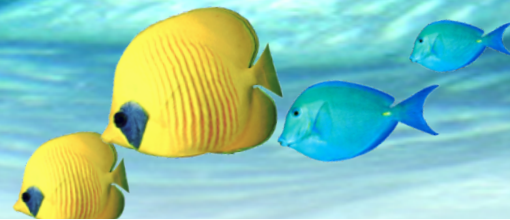




芝田路拓寬

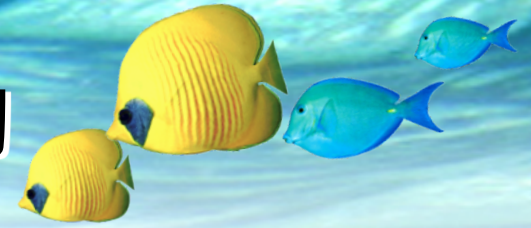
- ❖ 一般保護區、自然保護區界線
- ❖ 拓寬約一公里
- ❖ 原本準備進行環評計畫
- ❖ 後來縮短約100公尺，規避環評

滿地富相關申請歷程

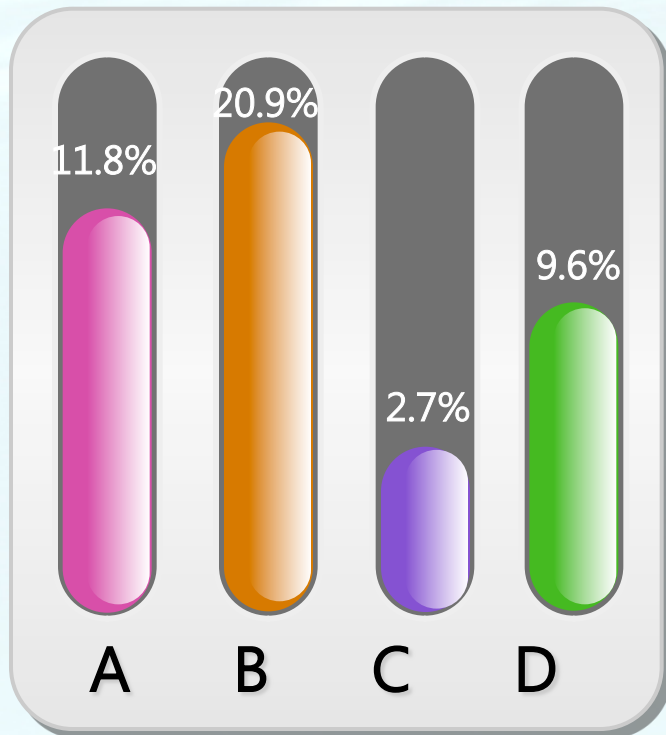


序號	書件名稱	核准日期及文號	主要辦理內容
1	水土保持規劃書	行政院農業委員會民國 91 年 1 月 17 日 農授水保字第 091180916 號審	查核准函
2	環境影響說明書	行政院環境保護署民國 91 年 4 月 12 日 環署督字第 0910004483 號	定稿本同意備查在案
3	開發計畫	內政部於民國 92 年 1 月 10 日 台內營字第 0910085206 號函	審查通過
4	興辦事業計畫	交通部觀光局民國 92 年 3 月 14 日 觀民字第 0920007703 號	同意開發在案核定面積 10.5083 公頃
5	水土保持計畫 完工證明書	台東縣政府民國 93 年 10 月 29 日 府城建字第 937005919 號	准予發給雜項使用執照
6	水土保持計畫	台東縣政府民國 92 年 3 月 10 日 府農土字第 20127 號	審查核定
7	「台東縣成功鎮滿地富遊樂區開發計畫環境影響說明書變更內容對照表」	行政院環境保護署民國 103 年 2 月 5 日 環署綜字第 1030009235 號	審核通過
8	變更興辦事業計畫書	交通部觀光局民國 104 年 8 月 24 日 觀旅字第 1045001730 號	審核通過

國內旅遊時最喜歡的遊憩活動



- ❖ 100-102年觀光局針對國人旅遊狀況所做的調查報告
- ❖ 自然賞景類活動最受歡迎，三年平均佔全部的40.2%
- ❖ 其中又以觀賞海岸地質景觀、濕地生態等佔20.9%為最大宗
- ❖ 遊樂園類活動僅佔2.7%



A. 森林步道健行、登山、露營11.8%

B. 觀賞海岸地質景觀、濕地生態20.9%

C. 遊樂園內活動2.7%

D. 逛街、購物9.6%

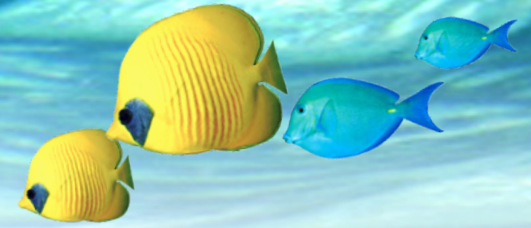
遊客到東海岸的原因是甚麼

表 4-17 民國 102 年東部海岸國家風景區旅客偏好活動彙整

旅遊活動偏好類型	百分比	遊客數	主要活動偏好項目	百分比
自然賞景活動	81.05%	491	觀賞海岸地質景觀、濕地生態、田園風光、溪流瀑布等	78.82%
			觀賞日出、雪景、星象等自然景觀	36.66%
			觀賞動植物（如賞鯨豚、賞鳥、賞螢、賞花等）	34.62%
其他休閒活動	17.13%	104	泡溫泉、做 SPA	67.31%
			品嚐當地美食、茗茶、喝咖啡	51.92%
文化體驗活動	23.89%	145	節慶活動及表演節目欣賞	48.97%
			觀賞文化古蹟	34.48%
			原住民文化體驗	26.21%
			參觀漁村、聚落	12.41%
運動型活動	21.75%	132	游泳、潛水、衝浪、滑水、水上摩托車	59.09%
			露營、登山、森林步道健行（含散步）	21.21%
			乘車兜風（汽機車、自行車、協力車）	20.45%
			泛舟、划船	12.12%
遊樂園活動	13.01%	79	機械遊樂活動	78.48%

資料來源：東部海岸國家風景區觀光整體發展計畫檢討案，104年

旅館量的論述



目前東管處列管在案的房間數：

❖ 現況：合法旅館939間、民宿1860間，共計2799間

❖ 未來：預計新增3517間(含綠島)

➡未來將增加一倍以上的數量，是否要持續這樣增加，需再斟酌!

花東全區：以112年需求推估

❖ 預計多出9705間，東海岸也多出732間

➡以東海岸遊客量及著述需求來看，未來一直到112年，現狀房間數已供過於求!